



10 Bld Cornuché
14800 Deauville
ce.0140043w@ac-normandie.fr

LYCÉE ANDRÉ MAUROIS DE DEAUVILLE

Comment faire l'inscription en classe de seconde

<https://maurois-deauville.lycee.ac-normandie.fr/>

Bonjour,

Bienvenue à la cité scolaire André Maurois de Deauville !

Pour votre inscription en classe de seconde, vous allez pouvoir inscrire votre enfant sur Edu Connect grâce aux mêmes codes que vous avez utilisés pour l'orientation.

Au cours de cette procédure, vous pourrez :

1. Compléter vos **informations administratives**,
2. Choisir parmi **les options** possibles,
3. Adhérer ou non à **l'Association Sportive** et à la **Maison Des Lycéens**,
4. Accepter ou non l'étude automatique de votre **droit à bourse**,
5. Télécharger et déposer en ligne **la fiche intendance** notamment pour l'inscription à la cantine.

Nous restons à votre disposition pour toute question ou besoin d'accompagnement durant cette période d'inscription.

Avec nos salutations les plus chaleureuses,

L'équipe de la Cité Scolaire André Maurois.

MENU
DES OPTIONS POSSIBLES

- 1 enseignement général (3h) + 1 enseignement technologique (1h30)
- 1 enseignement général (3h) **seulement**
- 1 enseignement technologique (1h30) **seulement**
- Aucune option

LANGUES VIVANTES

LV A
Anglais
Allemand

+

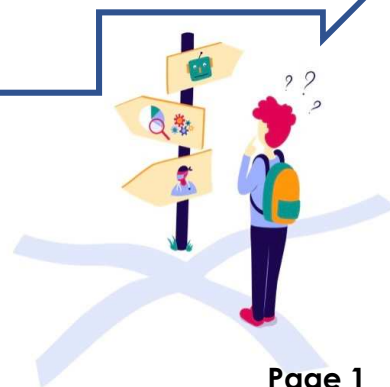
LV B
Anglais
Allemand
Espagnol

C'est quoi un enseignement général ?

Page 2

C'est quoi un enseignement technologique ?

Page 3





LYCÉE ANDRÉ MAUROIS DE DEAUVILLE

Les enseignements technologiques optionnels en classe de seconde

<https://maurois-deauville.lycee.ac-normandie.fr/>

1 seul choix possible

MANAGEMENT ET GESTION

Cette option est abordée par l'observation de situations concrètes et issues du monde réel permettant de comprendre la démarche entrepreneuriale



Le programme :

- ✓ **S'engager et entreprendre** : comprendre ce qui justifie une organisation. Appréhender la nécessité d'organiser et de mobiliser les ressources.
- ✓ **Organiser et décider** : pour atteindre des objectifs, une organisation prend des décisions. Être coordonné et organisé pour être efficace.
- ✓ **Évaluer et évoluer** : une organisation doit évaluer sa performance et assurer sa pérennité. Saisir les opportunités liées au développement de l'économie numérique.



CRÉATION et INNOVATION TECHNOLOGIQUES



Pourquoi choisir l'option CIT ?

- Pour découvrir, imaginer, créer, concevoir, tester, expérimenter des objets innovants
- Travailler en équipe sur des projets



Au programme :

- Utiliser des logiciels pour imaginer, concevoir
- Découvrir des nouvelles technologies
- Utiliser des machines à commande numérique pour fabriquer dans un environnement de type Fablab
- S'impliquer dans des projets concrets



Combien de temps ?

- 1h30 par semaine

Créer, concevoir et travailler en équipe.

OPTION SCIENCES ET LABORATOIRE

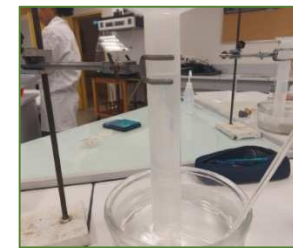


INFORMATIONS GÉNÉRALES

- Option disponible pour les élèves de 2nde
- 1h30 par semaine alternant 1h30 de physique-chimie et 1h30 de SVT
- S'adresse aux élèves ayant le goût des sciences
- Les séances se déroulent principalement sous la forme de travaux pratiques (TP)
- Plusieurs thèmes abordés dans l'année.

Cette année:

- Etude des microplastiques
- Enquête policière autour d'une scène de crime
- Etude de l'oeil et la vision



LYCÉE ANDRÉ MAUROIS DE DEAUVILLE

Les enseignements optionnels facultatifs
en classe de seconde (2 x 1h30/semaine)

<https://maurois-deauville.lycee.ac-normandie.fr/>

1 seul
choix
possible

Collège-Lycée André Maurois
DEAUVILLE

10 Bld Cornuché
14800 Deauville

ce.0140043w@ac-normandie.fr



Initiation à l'italien et perfectionnement de la langue par l'étude des grands thèmes de la culture, de l'histoire et de l'actualité de l'Italie contemporaine.

La langue arabe

اللغة العربية

Le plaisir d'apprendre à lire et à écrire un alphabet nouveau, à découvrir une langue entièrement nouvelle, dont le fonctionnement très logique est en fait très simple à maîtriser

HISTOIRE DES ARTS

Des programmes ambitieux et variés permettant à tous les élèves d'enrichir leur culture (grands repères historiques et artistiques) et d'acquérir une méthodologie de travail (analyse d'œuvre et oral)

L'option EPS permet d'améliorer ses performances physiques et techniques, mais aussi de développer des qualités importantes comme l'esprit d'équipe, le fair-play, la confiance en soi et la gestion du stress.

E.P.S.
Natation
sauvetage

ADHÉSION À LA MAISON DES LYCÉENS

La MDL est une association directement et entièrement gérée par les lycéens ! Elle a pour but de fédérer les élèves qui souhaitent participer et s'engager en organisant des actions culturelles, artistiques, sportives ou humanitaires.

Nous avons besoin
de vos dons pour
réaliser les projets !

Le spectacle au CID
"La Veillée"

Développer la cafét'
des lycéens

Bal de promo

Actions
"Octobre Rose"

Concours d'Eloquence

Si vous souhaitez cotiser, vous pouvez le faire par virement bancaire !

Merci de nommer l'opération avec les informations suivantes:

NOM/PRENOM/CLASSE/MDL 2025-2026

IBAN : FR76 1660 6192 1384 8624 7230 594 BIC : AGRIFRPP866

